

## ФОРМА

графического описания местоположения границ населённых пунктов,  
территориальных зон, особо охраняемых природных территорий,  
зон с особыми условиями использования территорий

### ОПИСАНИЕ МЕСТОПОЛОЖЕНИЯ ГРАНИЦ<sup>1</sup>

Территориальная зона Р1

(наименование объекта местоположение границ, которого описано (далее - объект)

"Зона природного ландшафта, скверов, парков"

#### Раздел 1

Сведения об объекте		
№ п/п	Характеристики объекта	Описание характеристик
1	2	3
1.	Местоположение объекта <sup>2</sup>	Самарская область, Сергиевский район, городское поселение Суходол, поселок городского типа Суходол
2.	Площадь объекта +/- величина погрешности определения площади (Р +/- Дельта Р) <sup>3</sup>	867052±326 кв.м
3.	Иные характеристики объекта <sup>4</sup>	







Сведения о местоположении границ объекта <sup>5</sup>					
1. Система координат: МСК-63					
2. Сведения о характерных точках границ объекта					
Обозначение характерных точек границ	Координаты, м		Метод определения координат характерной точки <sup>6</sup>	Средняя квадратическая погрешность положения характерной точки (Мт), м	Описание <sup>7</sup> обозначения точки (при наличии)
	Х	У			
1	2	3	4	5	6
465	466474.75	2247485.90	Картометрический метод	0.1	-
466	466637.42	2247391.98	Картометрический метод	0.1	-
429	466711.27	2247347.99	Картометрический метод	0.1	-
467	466157.60	2246028.85	Картометрический метод	0.1	-
468	466176.35	2246056.57	Картометрический метод	0.1	-
469	466178.26	2246059.38	Картометрический метод	0.1	-
470	466178.60	2246059.88	Картометрический метод	0.1	-
471	466190.80	2246077.91	Картометрический метод	0.1	-
472	466199.98	2246091.49	Картометрический метод	0.1	-
473	466204.56	2246098.27	Картометрический метод	0.1	-
474	466210.64	2246107.26	Картометрический метод	0.1	-
475	466232.11	2246141.03	Картометрический метод	0.1	-
476	466234.94	2246145.48	Картометрический метод	0.1	-
477	466235.51	2246146.36	Картометрический метод	0.1	-
478	466237.20	2246148.80	Картометрический метод	0.1	-
479	466257.85	2246178.49	Картометрический метод	0.1	-
480	466303.11	2246325.41	Картометрический метод	0.1	-
481	465957.86	2246372.02	Картометрический метод	0.1	-
482	465918.54	2246313.92	Картометрический метод	0.1	-
483	465890.71	2246272.79	Картометрический метод	0.1	-
484	465861.38	2246229.46	Картометрический метод	0.1	-
485	466014.08	2246126.05	Картометрический метод	0.1	-
467	466157.60	2246028.85	Картометрический метод	0.1	-
486	465185.22	2244609.46	Картометрический метод	0.1	-
487	465188.99	2244615.35	Картометрический метод	0.1	-
488	465197.65	2244628.84	Картометрический метод	0.1	-
489	465202.57	2244636.44	Картометрический метод	0.1	-
490	465207.28	2244643.72	Картометрический метод	0.1	-
491	465173.67	2244664.56	Картометрический метод	0.1	-
492	465202.00	2244710.52	Картометрический метод	0.1	-
493	465190.05	2244718.01	Картометрический метод	0.1	-
494	465193.31	2244722.98	Картометрический метод	0.1	-
495	465200.58	2244734.10	Картометрический метод	0.1	-
496	465161.59	2244815.83	Картометрический метод	0.1	-
497	465089.65	2244713.66	Картометрический метод	0.1	-
498	465168.91	2244674.74	Картометрический метод	0.1	-
499	465159.87	2244656.47	Картометрический метод	0.1	-
500	465148.65	2244633.81	Картометрический метод	0.1	-
501	465145.61	2244627.67	Картометрический метод	0.1	-
502	465175.80	2244613.72	Картометрический метод	0.1	-
486	465185.22	2244609.46	Картометрический метод	0.1	-
503	465870.96	2247507.10	Картометрический метод	0.1	-
504	465963.71	2247571.03	Картометрический метод	0.1	-
505	466013.47	2247594.34	Картометрический метод	0.1	-
506	466056.67	2247589.57	Картометрический метод	0.1	-
507	466075.18	2247587.51	Картометрический метод	0.1	-
508	466058.42	2247599.60	Картометрический метод	0.1	-
509	466046.56	2247604.69	Картометрический метод	0.1	-
510	466003.00	2247621.33	Картометрический метод	0.1	-
511	465779.51	2247706.39	Картометрический метод	0.1	-
512	465525.10	2247800.69	Картометрический метод	0.1	-
513	465633.14	2247687.15	Картометрический метод	0.1	-
514	465893.92	2247591.10	Картометрический метод	0.1	-
503	465870.96	2247507.10	Картометрический метод	0.1	-
515	464060.52	2245836.72	Картометрический метод	0.1	-
516	464075.75	2245871.86	Картометрический метод	0.1	-
517	463914.24	2246080.32	Картометрический метод	0.1	-
518	463832.95	2245939.95	Картометрический метод	0.1	-
519	463844.38	2245934.87	Картометрический метод	0.1	-
520	463899.40	2245909.88	Картометрический метод	0.1	-
521	463919.29	2245900.86	Картометрический метод	0.1	-
522	463955.70	2245884.32	Картометрический метод	0.1	-
523	463960.30	2245882.23	Картометрический метод	0.1	-
524	463996.71	2245865.69	Картометрический метод	0.1	-
525	464019.68	2245855.26	Картометрический метод	0.1	-
515	464060.52	2245836.72	Картометрический метод	0.1	-
526	466508.31	2247085.07	Картометрический метод	0.1	-
527	466544.26	2247123.71	Картометрический метод	0.1	-
528	466542.30	2247125.74	Картометрический метод	0.1	-
529	466548.15	2247131.61	Картометрический метод	0.1	-
530	466550.27	2247130.29	Картометрический метод	0.1	-
531	466608.85	2247193.02	Картометрический метод	0.1	-
532	466511.82	2247226.65	Картометрический метод	0.1	-
533	466511.62	2247226.72	Картометрический метод	0.1	-
534	466479.38	2247098.12	Картометрический метод	0.1	-

Сведения о местоположении границ объекта <sup>5</sup>					
1. Система координат: МСК-63					
2. Сведения о характерных точках границ объекта					
Обозначение характерных точек границ	Координаты, м		Метод определения координат характерной точки <sup>6</sup>	Средняя квадратическая погрешность положения характерной точки (Мт), м	Описание <sup>7</sup> обозначения точки (при наличии)
	Х	У			
1	2	3	4	5	6
526	466508.31	2247085.07	Картометрический метод	0.1	-
535	467209.01	2246041.16	Картометрический метод	0.1	-
536	467248.10	2246103.32	Картометрический метод	0.1	-
537	467110.81	2246199.69	Картометрический метод	0.1	-
538	467084.49	2246218.16	Картометрический метод	0.1	-
539	467091.74	2246228.99	Картометрический метод	0.1	-
540	467086.15	2246230.88	Картометрический метод	0.1	-
541	467077.48	2246211.96	Картометрический метод	0.1	-
542	467061.29	2246176.62	Картометрический метод	0.1	-
543	467047.23	2246146.14	Картометрический метод	0.1	-
535	467209.01	2246041.16	Картометрический метод	0.1	-
544	467310.15	2246201.39	Картометрический метод	0.1	-
545	467357.24	2246267.32	Картометрический метод	0.1	-
546	467199.67	2246380.32	Картометрический метод	0.1	-
547	467197.84	2246381.63	Картометрический метод	0.1	-
548	467166.17	2246336.92	Картометрический метод	0.1	-
549	467175.68	2246330.16	Картометрический метод	0.1	-
550	467206.05	2246308.57	Картометрический метод	0.1	-
551	467220.60	2246298.04	Картометрический метод	0.1	-
544	467310.15	2246201.39	Картометрический метод	0.1	-
552	465312.11	2247285.98	Картометрический метод	0.1	-
553	465333.09	2247336.82	Картометрический метод	0.1	-
554	465370.02	2247321.58	Картометрический метод	0.1	-
555	465437.88	2247568.89	Картометрический метод	0.1	-
556	465368.48	2247472.14	Картометрический метод	0.1	-
557	465260.24	2247307.38	Картометрический метод	0.1	-
552	465312.11	2247285.98	Картометрический метод	0.1	-
558	464164.50	2246189.33	Картометрический метод	0.1	-
559	464181.66	2246228.93	Картометрический метод	0.1	-
560	464149.20	2246242.80	Картометрический метод	0.1	-
561	464147.01	2246243.73	Картометрический метод	0.1	-
562	464036.57	2246290.89	Картометрический метод	0.1	-
563	464015.03	2246254.12	Картометрический метод	0.1	-
558	464164.50	2246189.33	Картометрический метод	0.1	-
564	466115.23	2244260.01	Картометрический метод	0.1	-
565	466317.99	2244567.26	Картометрический метод	0.1	-
566	466334.46	2244592.60	Картометрический метод	0.1	-
567	466157.85	2244710.05	Картометрический метод	0.1	-
568	466141.50	2244684.94	Картометрический метод	0.1	-
569	465915.65	2244346.24	Картометрический метод	0.1	-
564	466115.23	2244260.01	Картометрический метод	0.1	-

### Раздел 3

#### Сведения о местоположении изменённых (уточнённых) границ объекта<sup>8</sup>

1. Система координат \_\_\_\_\_ –

#### 2. Сведения о характерных точках границ объекта

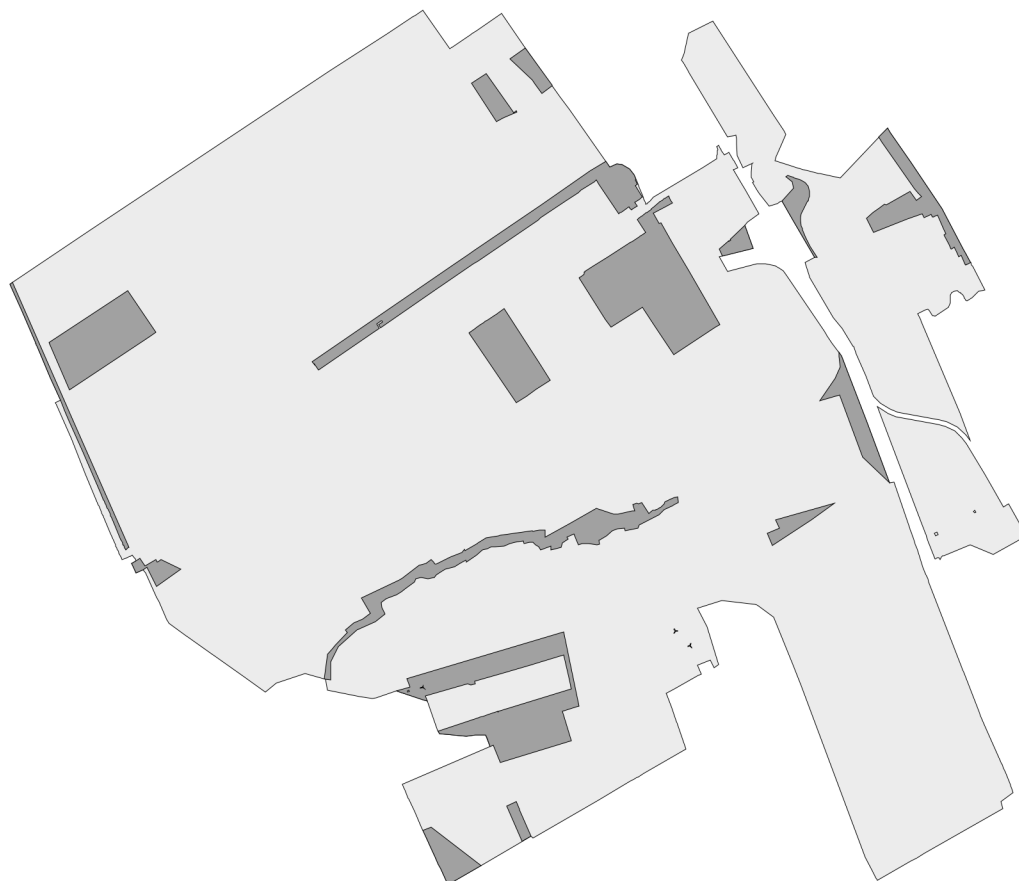
Обозначение характерных точек границ	Существующие координаты, м		Изменённые (уточнённые) координаты, м		Метод определения координат характерной точки	Средняя квадратиче- ская погреш- ность положе- ния характерн ой точки (Mt), м	Описание обозначения точки на местности (при наличии)
	X	Y	X	Y			
1	2	3	4	5	6	7	8
–							
					-	-	-

#### 3. Сведения о характерных точках части (частей) границы объекта

Обозначение характерных точек границ	Существующие координаты, м		Изменённые (уточнённые) координаты, м		Метод определения координат характерной точки	Средняя квадратиче- ская погреш- ность положе- ния характерн ой точки (Mt), м	Описание обозначения точки на местности (при наличии)
	X	Y	X	Y			
1	2	3	4	5	6	7	8
Часть № -							
					-	-	-

## Раздел 4

### План границ объекта<sup>9</sup>



Масштаб: в 1 см - 318 м

Территориальная зона Р1

Используемые условные знаки и обозначения:



Граница населенного пункта



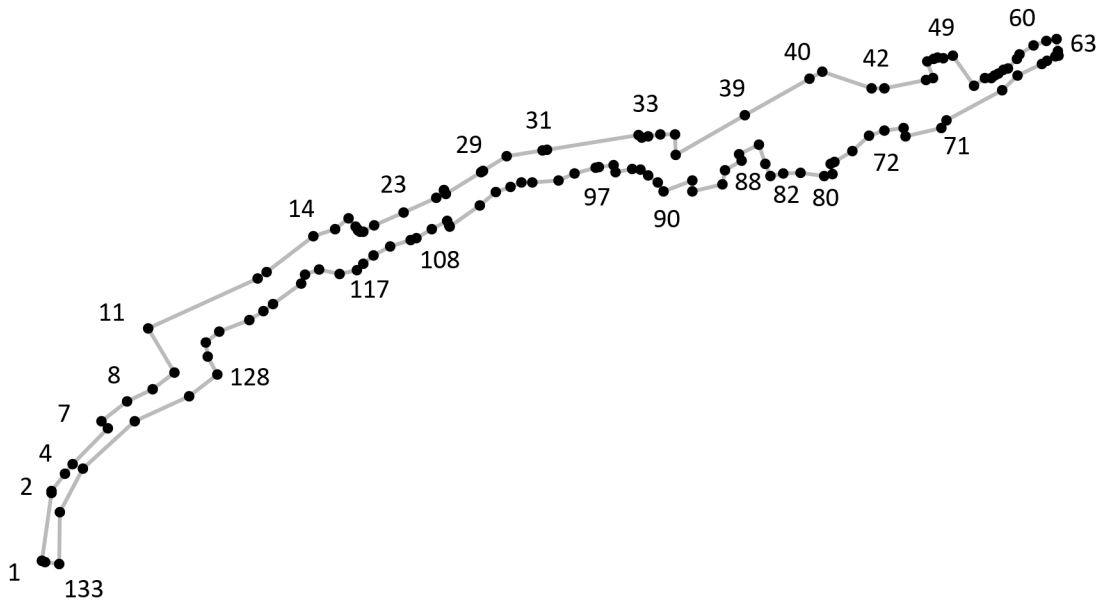
Граница территориальной зоны

Подпись \_\_\_\_\_ Дата « \_\_\_ » \_\_\_\_\_ 20\_\_ г.

Место для оттиска печати лица, составившего описание местоположения границ объекта

## Раздел 4

### План границ объекта<sup>9</sup>



Масштаб: в 1 см - 111 м

Территориальная зона Р1, часть 1

Используемые условные знаки и обозначения:



Граница территориальной зоны



Поворотная точка

13

Подпись точки

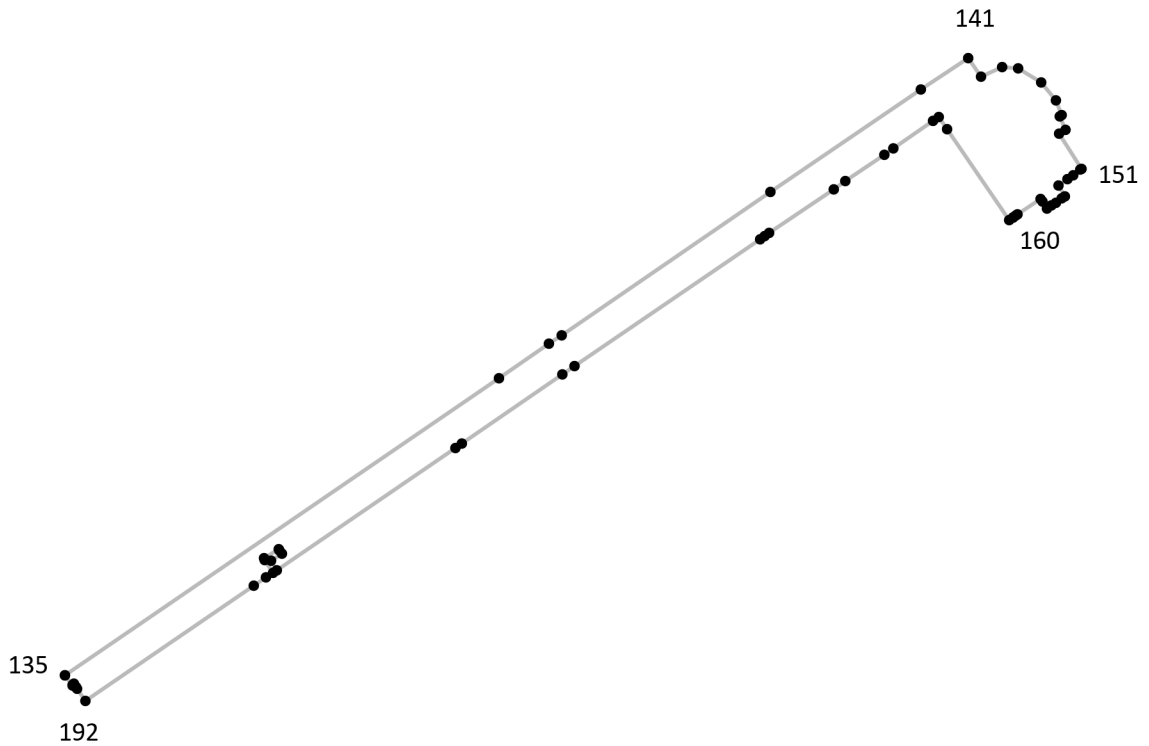
Подпись \_\_\_\_\_ Дата «\_\_» \_\_\_\_\_ 20\_\_ г.

Место для оттиска печати лица, составившего описание местоположения границ объекта



## Раздел 4

### План границ объекта<sup>9</sup>



Масштаб: в 1 см - 104 м

Территориальная зона Р1, часть 2

Используемые условные знаки и обозначения:



Граница территориальной зоны



Поворотная точка

13

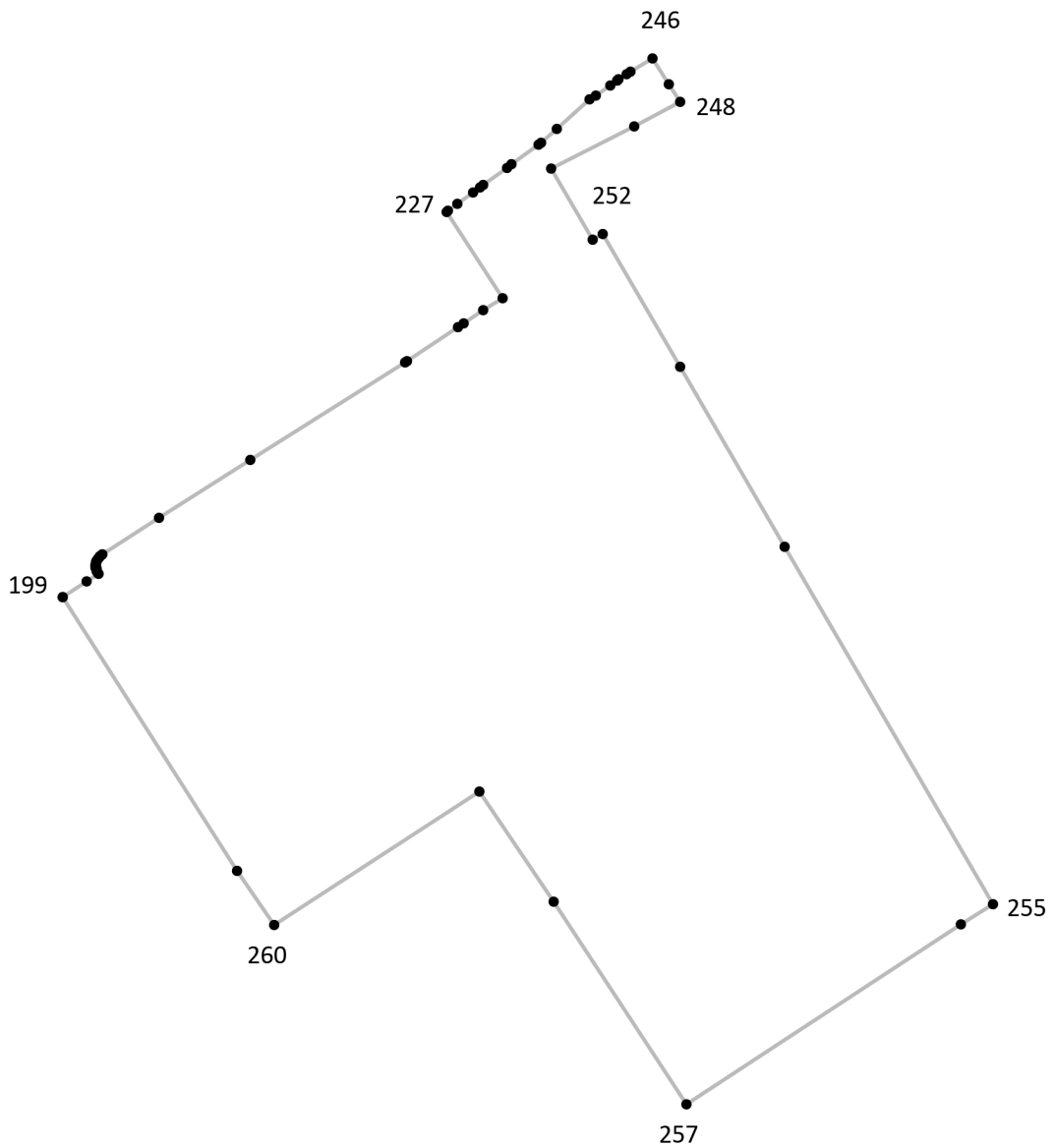
Подпись точки

Подпись \_\_\_\_\_ Дата « \_\_\_ » \_\_\_\_\_ 20\_\_ г.

Место для оттиска печати лица, составившего описание местоположения границ объекта

## Раздел 4

### План границ объекта<sup>9</sup>



Масштаб: в 1 см - 47 м

Территориальная зона Р1, часть 3

Используемые условные знаки и обозначения:



Граница территориальной зоны



Поворотная точка

13

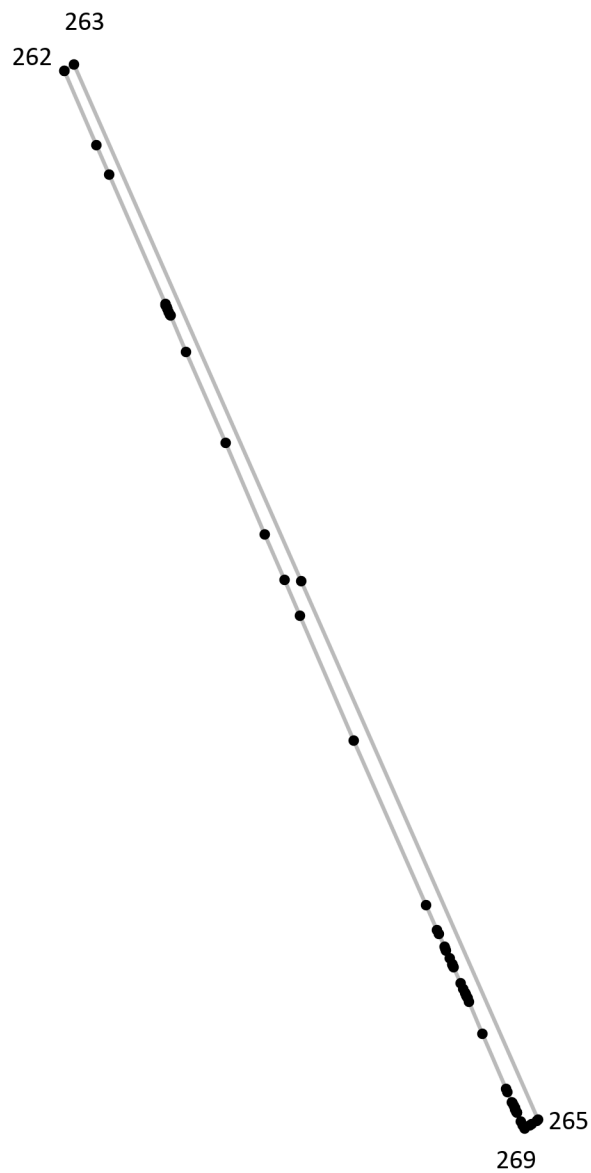
Подпись точки

Подпись \_\_\_\_\_ Дата « \_\_\_ » \_\_\_\_\_ 20\_\_ г.

Место для оттиска печати лица, составившего описание местоположения границ объекта

## Раздел 4

### План границ объекта<sup>9</sup>



Масштаб: в 1 см - 80 м

Территориальная зона Р1, часть 4

Используемые условные знаки и обозначения:



Граница территориальной зоны



Поворотная точка

13

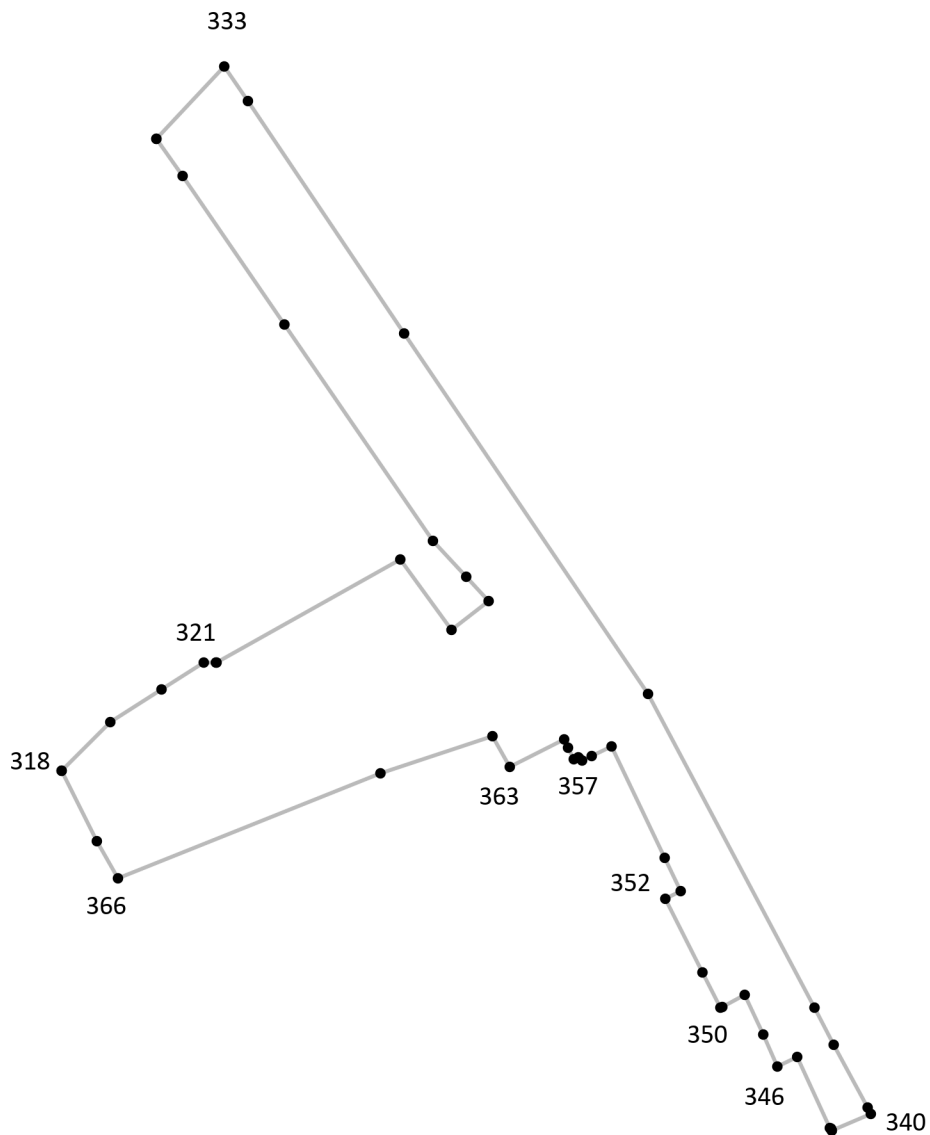
Подпись точки

Подпись \_\_\_\_\_ Дата « \_\_\_ » \_\_\_\_\_ 20\_\_ г.

Место для оттиска печати лица, составившего описание местоположения границ объекта

## Раздел 4

### План границ объекта<sup>9</sup>



Масштаб: в 1 см - 41 м

Территориальная зона Р1, часть 5

Используемые условные знаки и обозначения:



Граница территориальной зоны



Поворотная точка

13

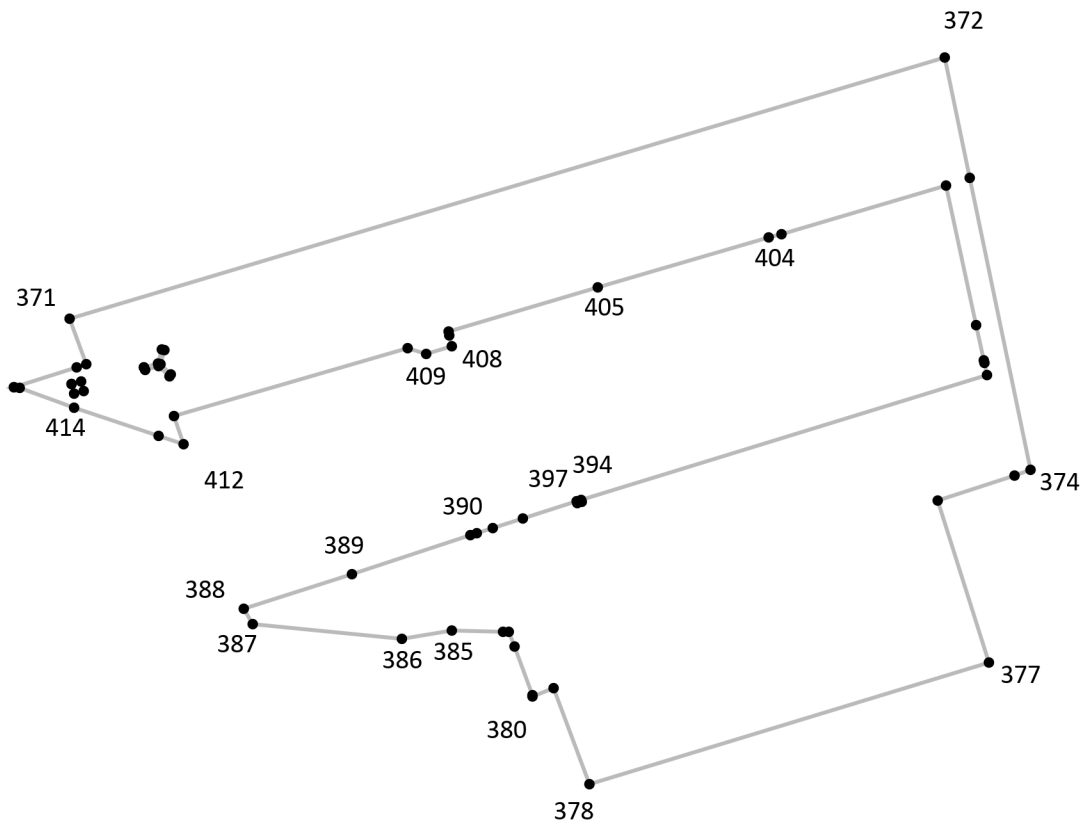
Подпись точки

Подпись \_\_\_\_\_ Дата «\_\_» \_\_\_\_\_ 20\_\_ г.

Место для оттиска печати лица, составившего описание местоположения границ объекта

## Раздел 4

### План границ объекта<sup>9</sup>



Масштаб: в 1 см - 57 м

Территориальная зона Р1, часть 6

Используемые условные знаки и обозначения:



Граница территориальной зоны



Поворотная точка

13

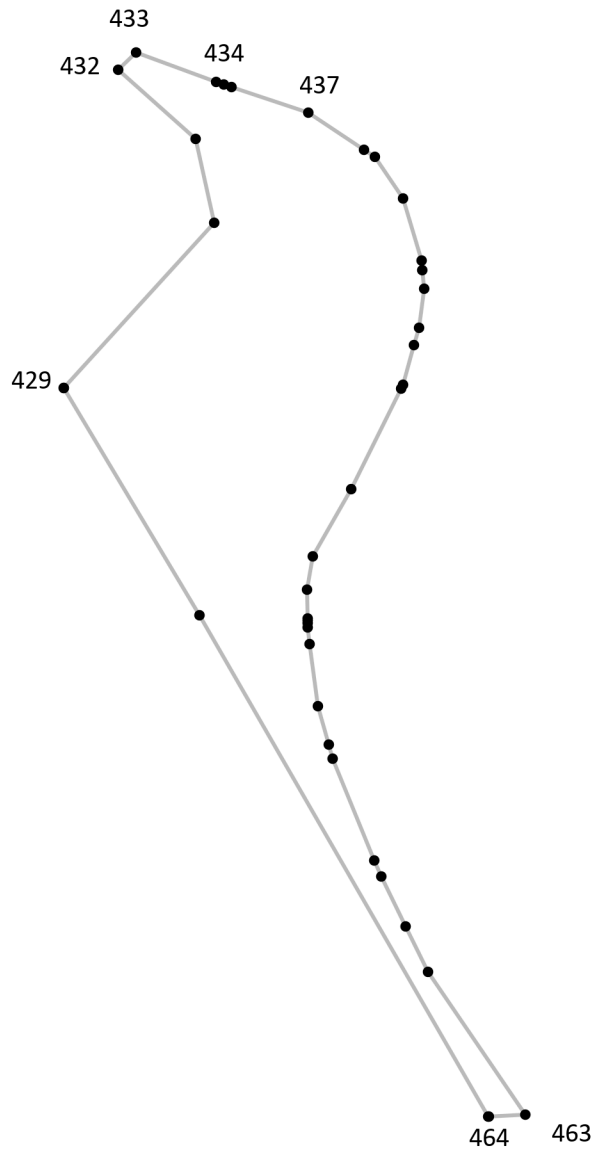
Подпись точки

Подпись \_\_\_\_\_ Дата «\_\_» \_\_\_\_\_ 20\_\_ г.

Место для оттиска печати лица, составившего описание местоположения границ объекта

## Раздел 4

### План границ объекта<sup>9</sup>



Масштаб: в 1 см - 24 м

Территориальная зона Р1, часть 7

Используемые условные знаки и обозначения:



Граница территориальной зоны



Поворотная точка

13

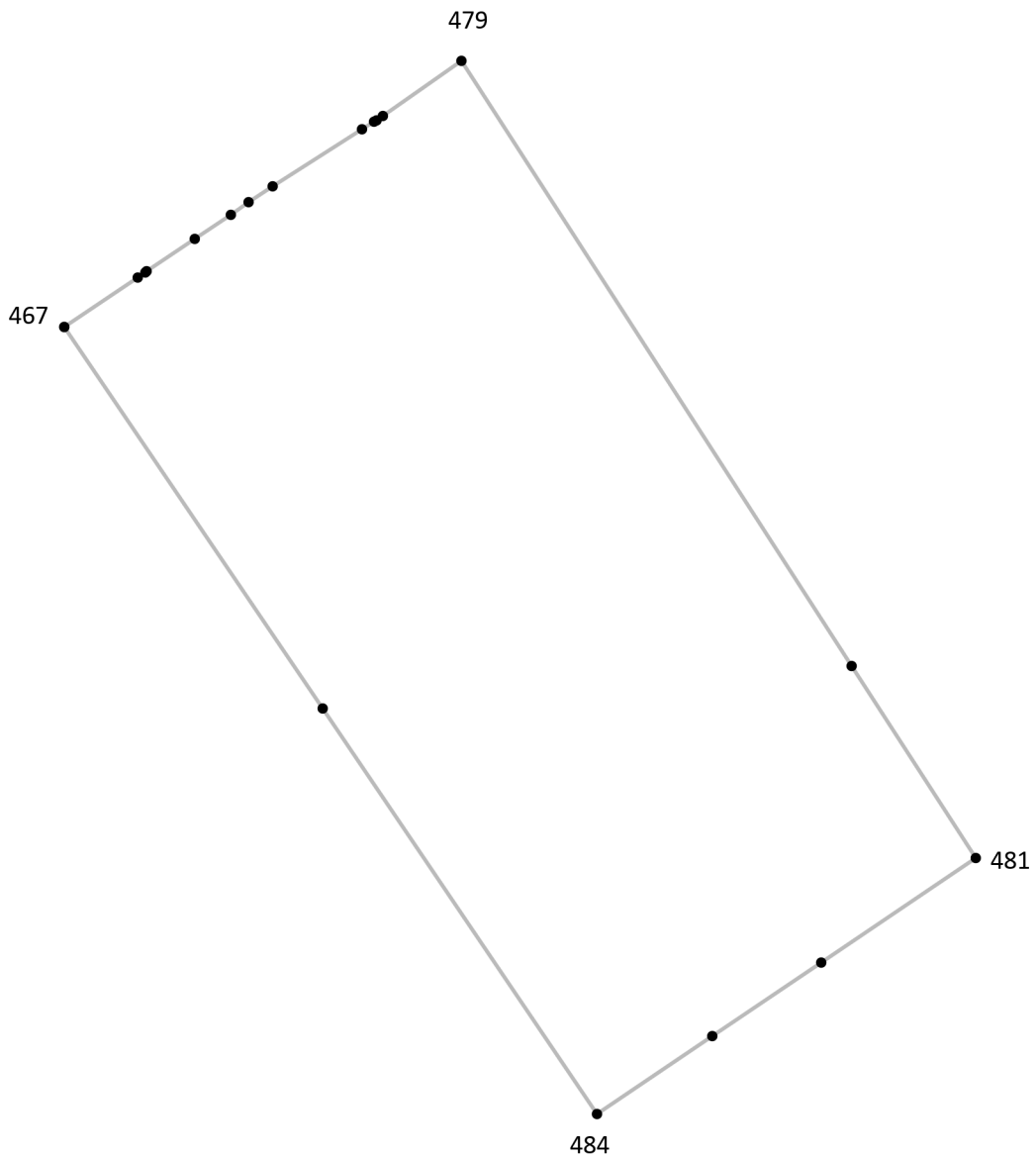
Подпись точки

Подпись \_\_\_\_\_ Дата « \_\_\_ » \_\_\_\_\_ 20\_\_ г.

Место для оттиска печати лица, составившего описание местоположения границ объекта

## Раздел 4

### План границ объекта<sup>9</sup>



Масштаб: в 1 см - 28 м

Территориальная зона Р1, часть 8

Используемые условные знаки и обозначения:



Граница территориальной зоны



Поворотная точка

13

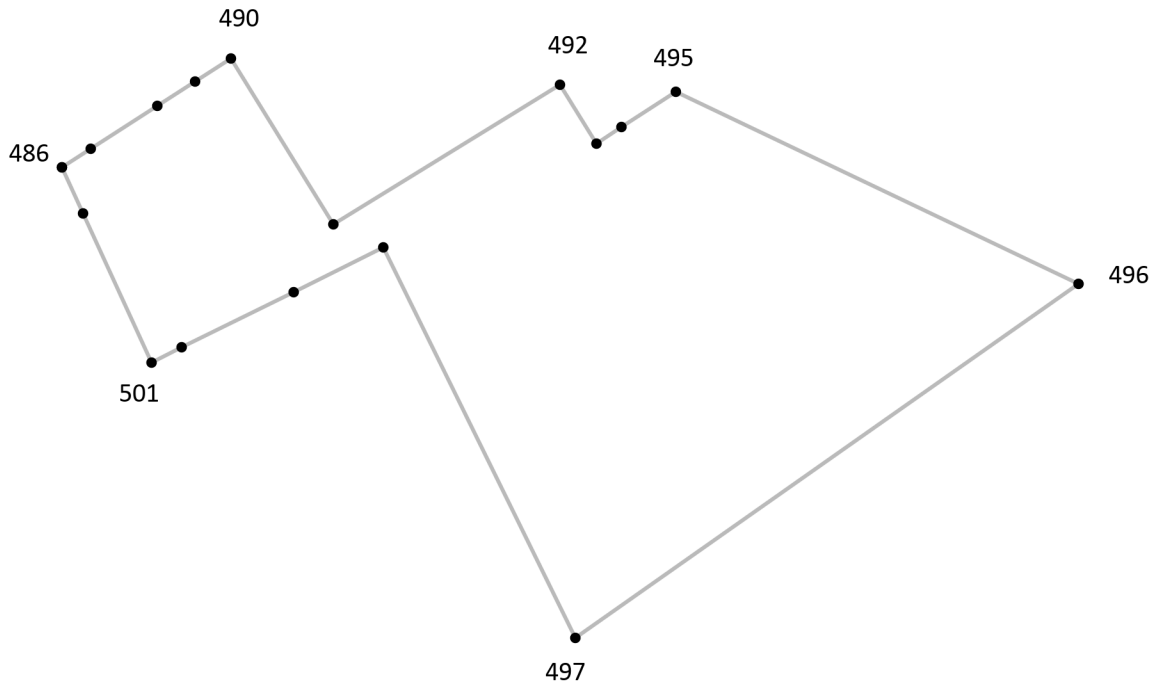
Подпись точки

Подпись \_\_\_\_\_ Дата « \_\_\_ » \_\_\_\_\_ 20\_\_ г.

Место для оттиска печати лица, составившего описание местоположения границ объекта

## Раздел 4

### План границ объекта<sup>9</sup>



Масштаб: в 1 см - 15 м

Территориальная зона Р1, часть 9

Используемые условные знаки и обозначения:



Граница территориальной зоны



Поворотная точка

13

Подпись точки

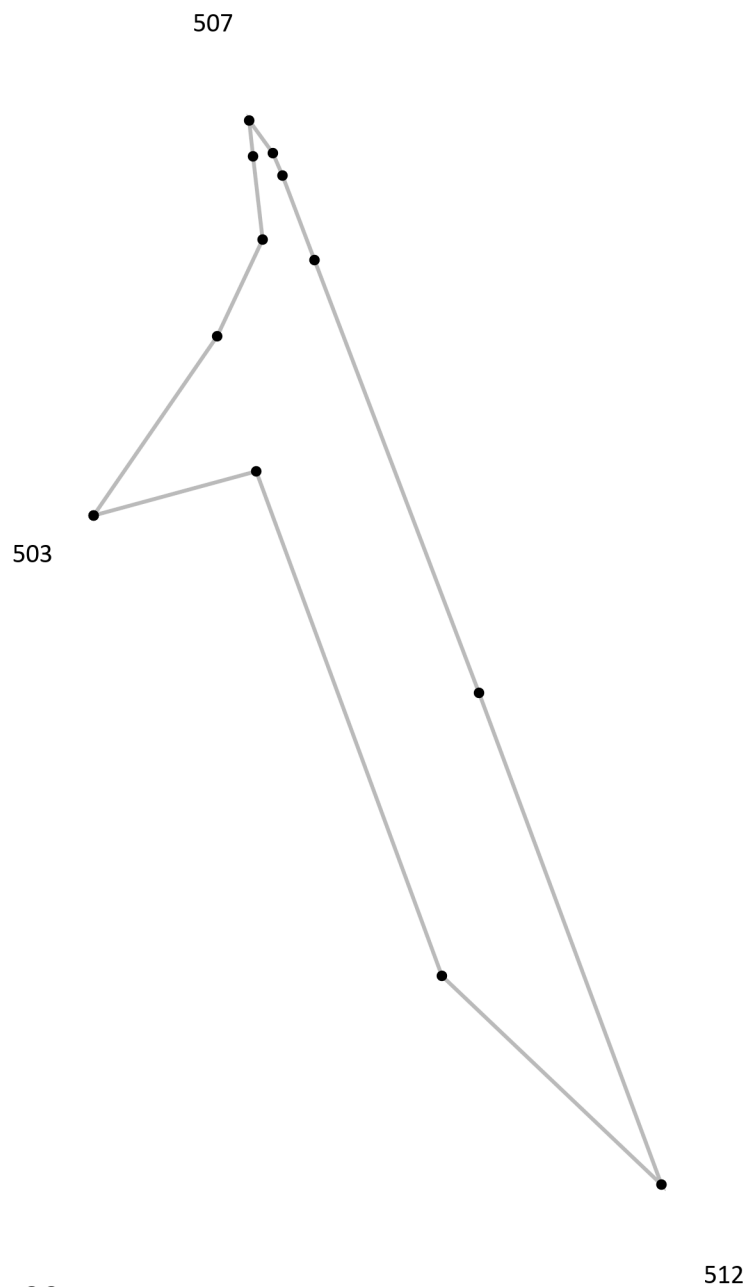
Подпись \_\_\_\_\_ Дата « \_\_\_ » \_\_\_\_\_ 20\_\_ г.

Место для оттиска печати лица, составившего описание местоположения границ объекта



## Раздел 4

### План границ объекта<sup>9</sup>



Масштаб: в 1 см - 39 м

Территориальная зона Р1, часть 10

Используемые условные знаки и обозначения:



Граница территориальной зоны



Поворотная точка

13

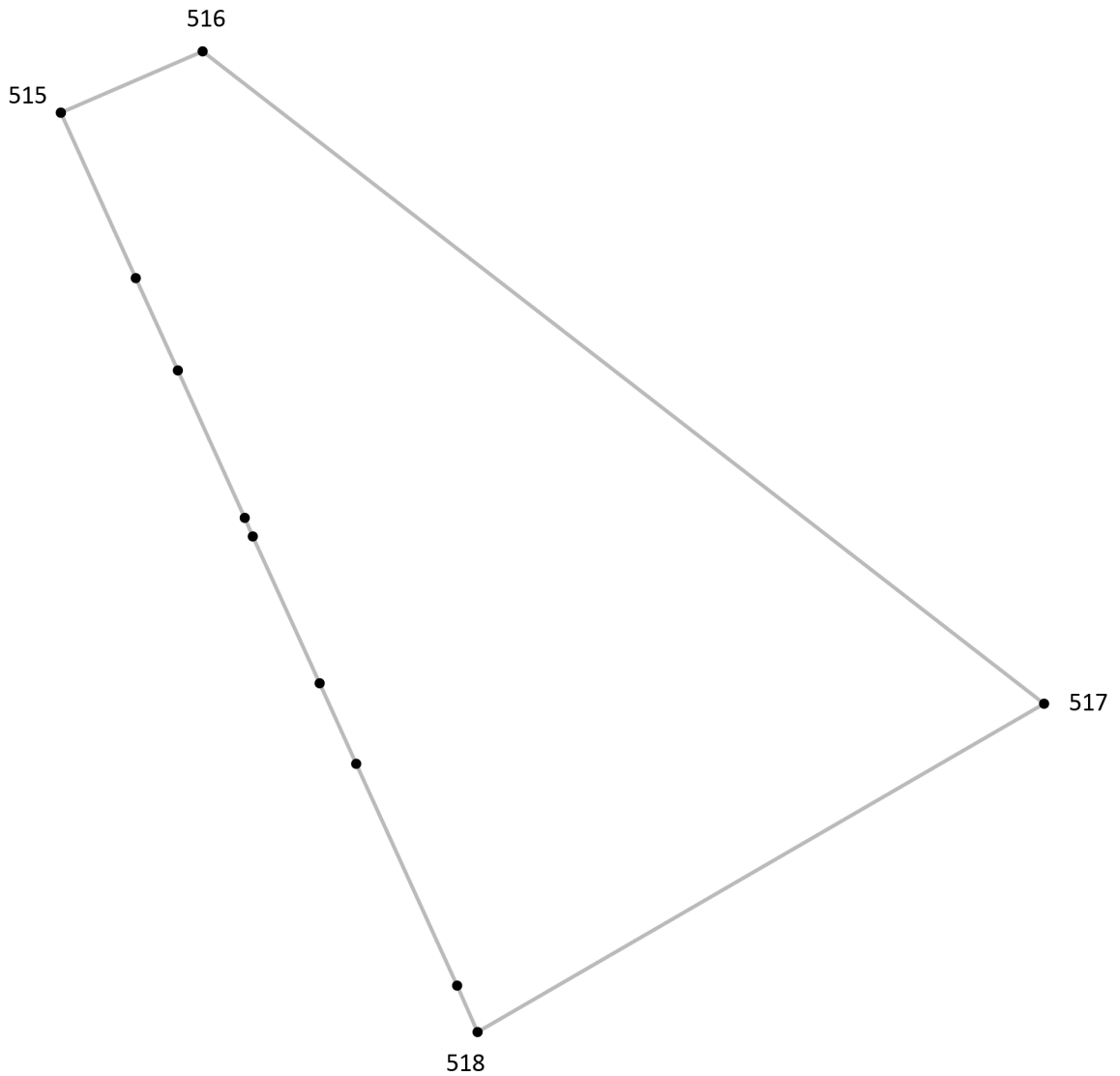
Подпись точки

Подпись \_\_\_\_\_ Дата « \_\_\_ » \_\_\_\_\_ 20\_\_ г.

Место для оттиска печати лица, составившего описание местоположения границ объекта

Раздел 4

План границ объекта<sup>9</sup>



Масштаб: в 1 см - 18 м

Территориальная зона Р1, часть 11

Используемые условные знаки и обозначения:



Граница территориальной зоны



Поворотная точка

13

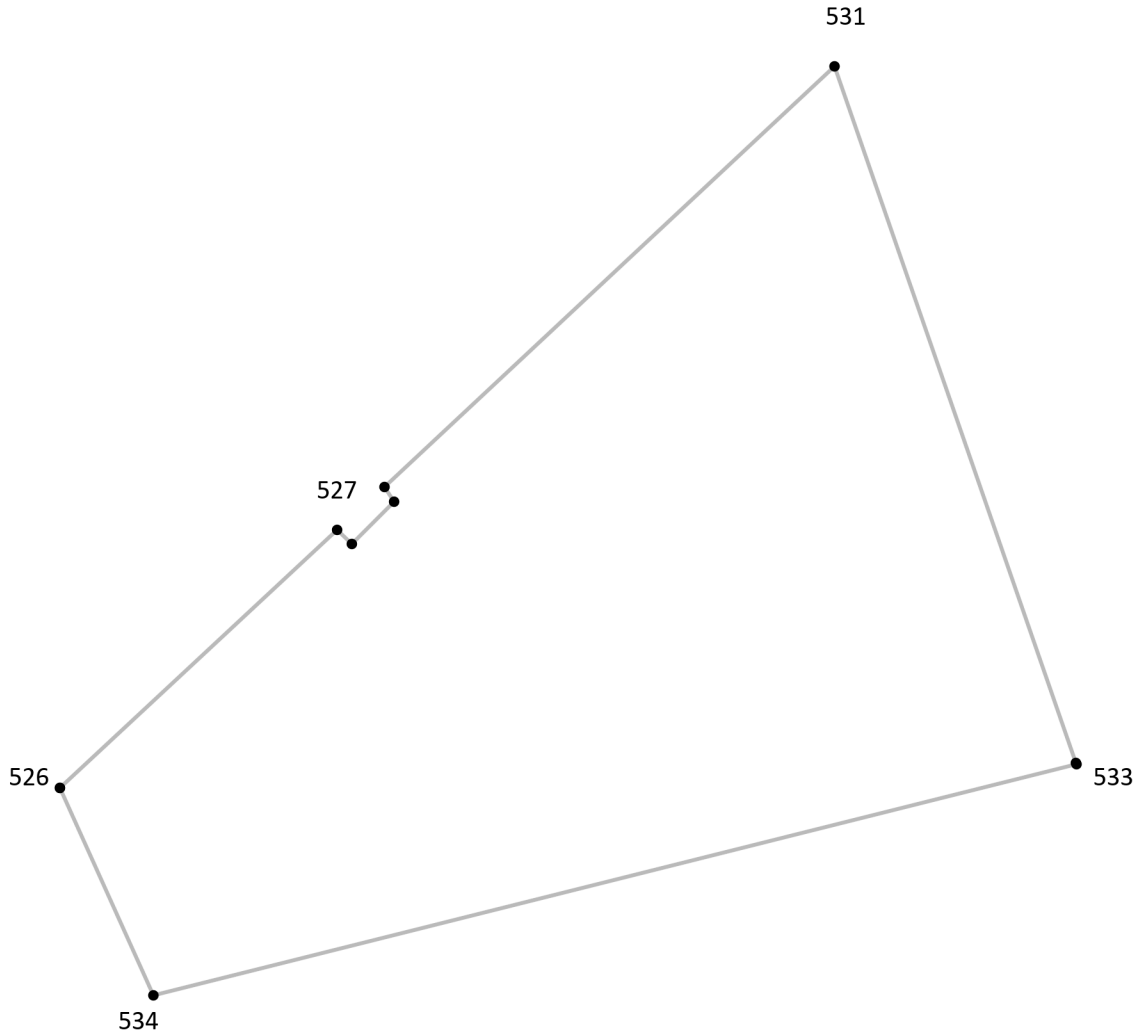
Подпись точки

Подпись \_\_\_\_\_ Дата «\_\_» \_\_\_\_\_ 20\_\_ г.

Место для оттиска печати лица, составившего описание местоположения границ объекта

## Раздел 4

### План границ объекта<sup>9</sup>



Масштаб: в 1 см - 10 м

Территориальная зона Р1, часть 12

Используемые условные знаки и обозначения:



Граница территориальной зоны



Поворотная точка

13

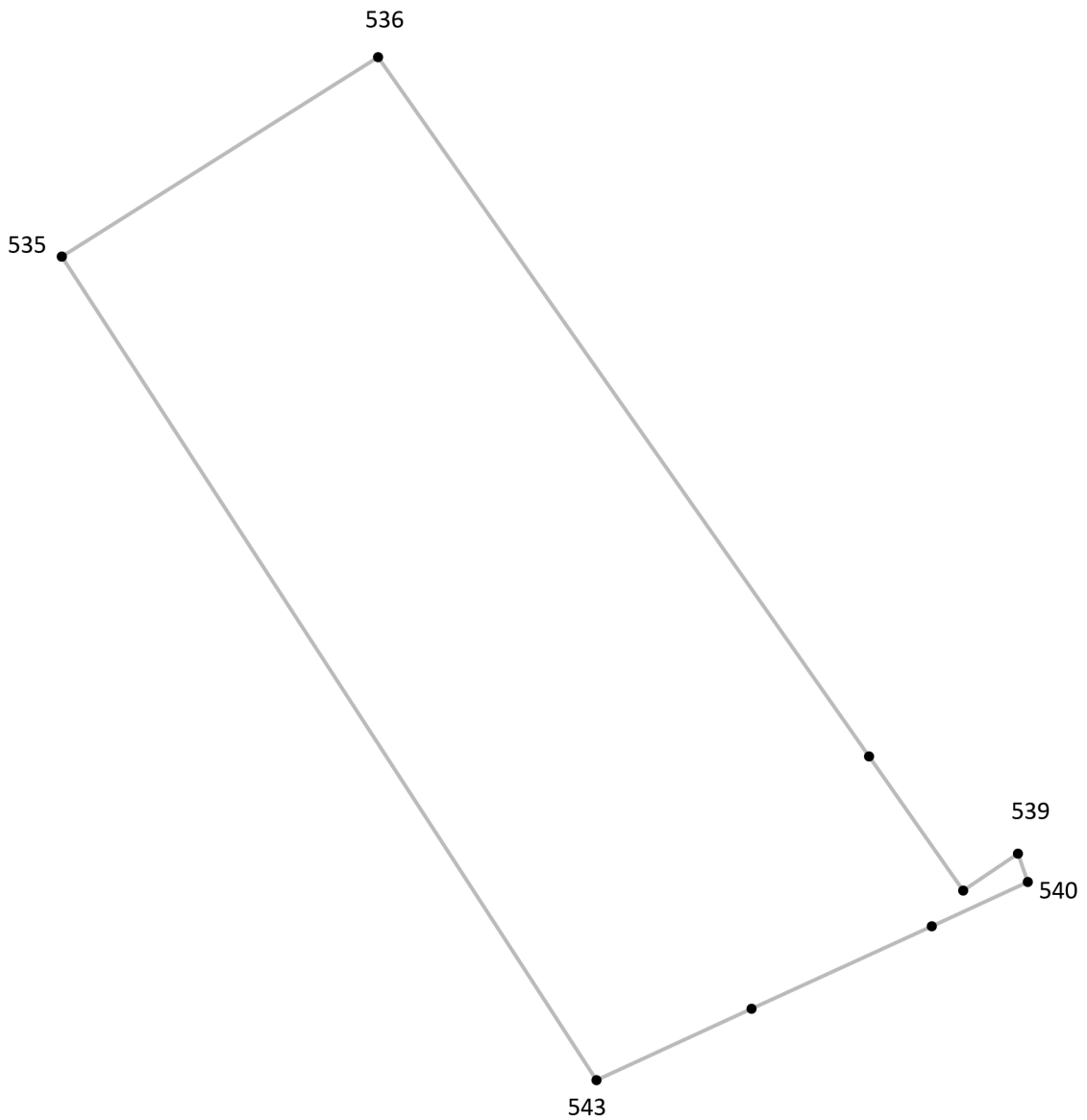
Подпись точки

Подпись \_\_\_\_\_ Дата « \_\_\_ » \_\_\_\_\_ 20\_\_ г.

Место для оттиска печати лица, составившего описание местоположения границ объекта

## Раздел 4

### План границ объекта<sup>9</sup>



Масштаб: в 1 см - 14 м

Территориальная зона Р1, часть 13

Используемые условные знаки и обозначения:



Граница территориальной зоны



Поворотная точка

13

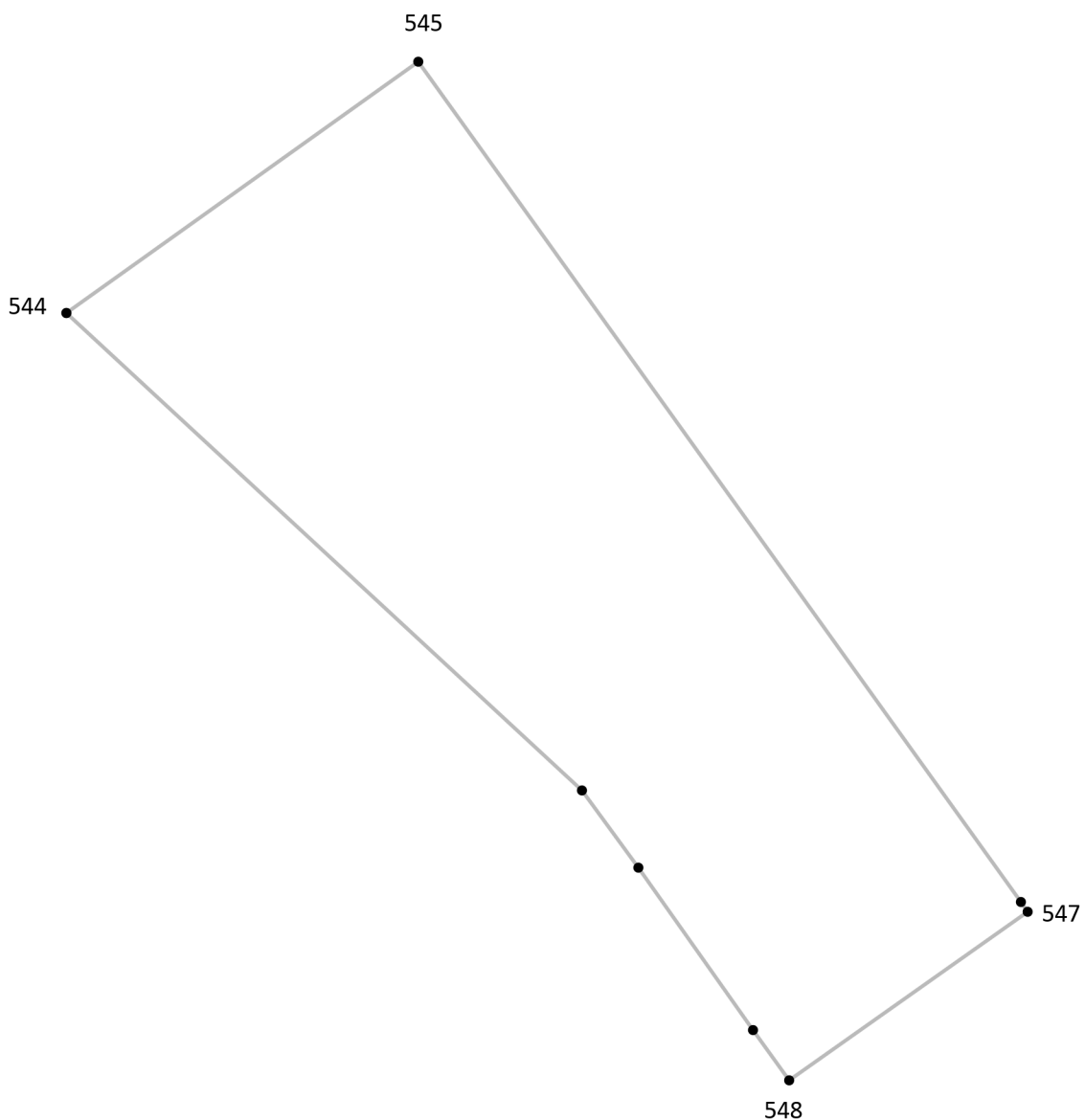
Подпись точки

Подпись \_\_\_\_\_ Дата « \_\_\_ » \_\_\_\_\_ 20\_\_ г.

Место для оттиска печати лица, составившего описание местоположения границ объекта

## Раздел 4

### План границ объекта<sup>9</sup>



Масштаб: в 1 см - 14 м

Территориальная зона Р1, часть 14

Используемые условные знаки и обозначения:



Граница территориальной зоны



Поворотная точка

13

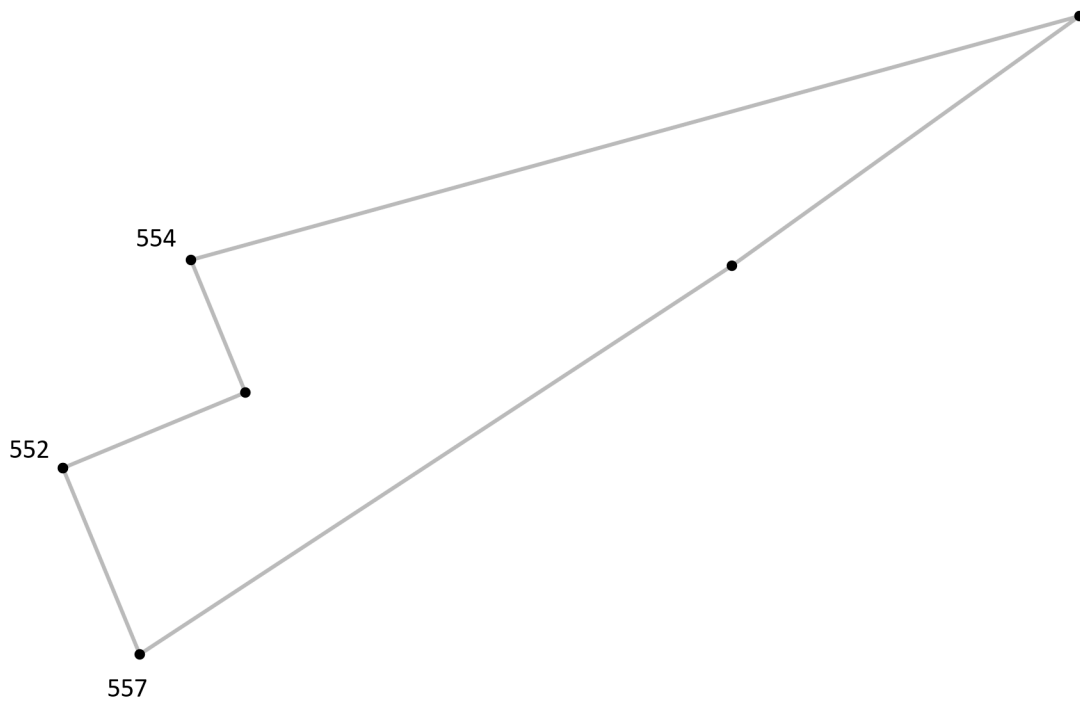
Подпись точки

Подпись \_\_\_\_\_ Дата « \_\_\_ » \_\_\_\_\_ 20 \_\_\_ г.

Место для оттиска печати лица, составившего описание местоположения границ объекта

## Раздел 4

### План границ объекта<sup>9</sup>



Масштаб: в 1 см - 21 м

Территориальная зона Р1, часть 15

Используемые условные знаки и обозначения:



Граница территориальной зоны



Поворотная точка

13

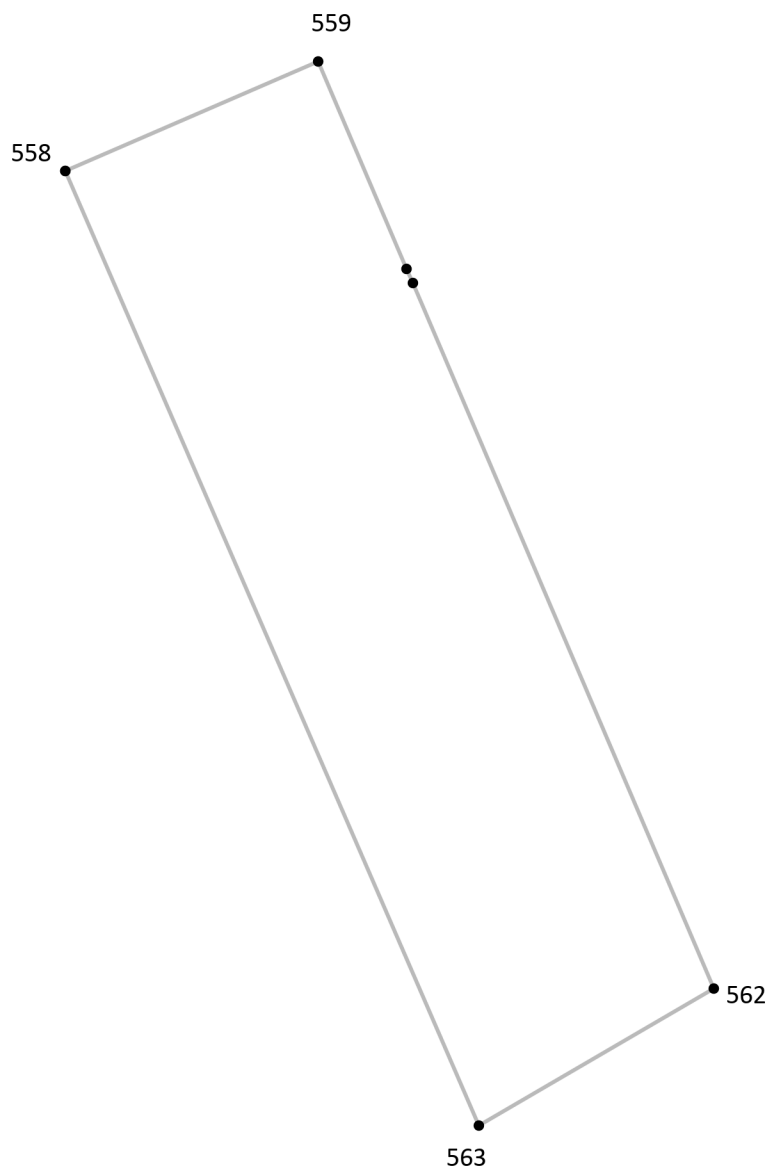
Подпись точки

Подпись \_\_\_\_\_ Дата « \_\_\_ » \_\_\_\_\_ 20\_\_ г.

Место для оттиска печати лица, составившего описание местоположения границ объекта

## Раздел 4

### План границ объекта<sup>9</sup>



Масштаб: в 1 см - 12 м

Территориальная зона Р1, часть 16

Используемые условные знаки и обозначения:



Граница территориальной зоны



Поворотная точка

13

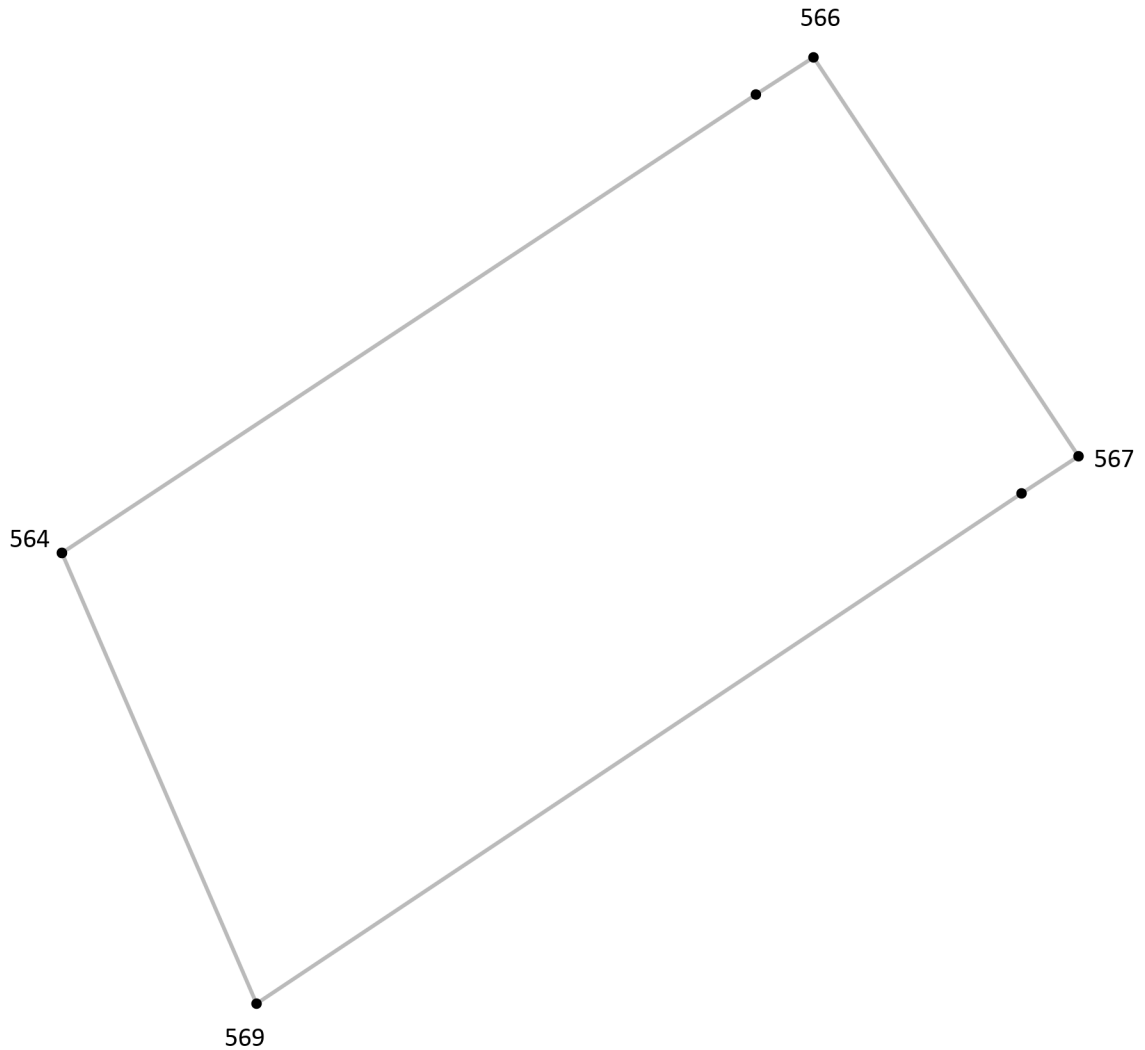
Подпись точки

Подпись \_\_\_\_\_ Дата « \_\_\_ » \_\_\_\_\_ 20\_\_ г.

Место для оттиска печати лица, составившего описание местоположения границ объекта

## Раздел 4

### План границ объекта<sup>9</sup>



Масштаб: в 1 см - 33 м

Территориальная зона Р1, часть 17

Используемые условные знаки и обозначения:



Граница территориальной зоны



Поворотная точка

13

Подпись точки

Подпись \_\_\_\_\_ Дата «\_\_» \_\_\_\_\_ 20\_\_ г.

Место для оттиска печати лица, составившего описание местоположения границ объекта



---

<sup>1</sup> Графическое описание местоположения границ населенных пунктов, территориальных зон, особо охраняемых природных территорий и зон с особыми условиями использования территории (далее - Описание местоположения границ) составляется по результатам работ по определению координат характерных точек границ населенных пунктов, территориальных зон, особо охраняемых природных территорий и зон с особыми условиями использования территории либо части (частей) таких границ.

Описание местоположения границ составляется с использованием сведений Единого государственного реестра недвижимости, Единой электронной картографической основы, картографического материала, материалов дистанционного зондирования (далее - картографическая основа), а также по данным измерений, полученных на местности.

<sup>2</sup> В строке «Местоположение объекта» раздела «Сведения об объекте» приводится описание расположения объекта с указанием наименования субъекта Российской Федерации, муниципального образования, населенного пункта.

<sup>3</sup> В строке «Площадь объекта +/- величина погрешности определения площади (P +/- Дельта P)» раздела «Сведения об объекте» указываются площадь объекта и предельно допустимая погрешность определения такой площади, если определение площади объекта предусмотрено соответствующим договором подряда, заключаемым между заказчиком и исполнителем работ по определению местоположения объекта.

Площадь объекта указывается в квадратных метрах с округлением до 1 кв. метра.

<sup>4</sup> В строке «Иные характеристики объекта» раздела «Сведения об объекте» указываются иные характеристики объекта (при необходимости).

<sup>5</sup> В разделе «Сведения о местоположении границ объекта» указываются:  
система координат, используемая для ведения Единого государственного реестра недвижимости, в том числе номера соответствующих зон картографической проекции;  
сведения о характерных точках границ объекта;  
сведения о характерных точках части (частей) границы объекта.

Для обозначения характерных точек границ объекта используются арабские цифры. Для всех характерных точек границ объекта работ либо частей таких границ применяется сквозная нумерация.

Список характерных точек границ объекта в реквизитах «Сведения о характерных точках границ объекта» и «Сведения о характерных точках части (частей) границы объекта» должен завершаться номером начальной точки в случае, если такие границы представлены в виде замкнутого контура.

Реквизит «Сведения о характерных точках части (частей) границы объекта» заполняется в случае подготовки описания местоположения части (частей) границы объекта и (или) местоположения границ частей объекта, если законодательством Российской Федерации допускается описание местоположения границы в виде отдельных ее участков или описание границ частей объекта, в том числе в отношении территорий (подзон). В этом случае реквизит «Сведения о характерных точках границ объекта» не заполняется.

В реквизите «Сведения о характерных точках части (частей) границы объекта» границы частей объектов представляются в виде замкнутого контура.

Значения координат характерных точек границ объекта приводятся в метрах с округлением до 0,01 метра в указанной системе координат.

<sup>6</sup> В зависимости от примененных при выполнении работ методов определения координат характерных точек границ объекта в графе «Метод определения координат характерной точки» реквизита «Сведения о характерных точках границ объекта» указываются:

геодезический метод (метод триангуляции, полигонометрии, трилатерации, метод прямых, обратных или комбинированных засечек и иные геодезические методы);  
метод спутниковых геодезических измерений (определений);  
фотограмметрический метод;  
картометрический метод.

<sup>7</sup> Графа «Описание обозначения точки на местности (при наличии)» реквизита «Сведения о характерных точках границ объекта» заполняется в случае, если характерная точка обозначена на местности специальным информационным знаком. В остальных случаях в графе проставляется прочерк.

<sup>8</sup> Требования к заполнению раздела «Сведения о местоположении измененных (уточненных) границ объекта» аналогичны требованиям к заполнению раздела «Сведения о местоположении границ объекта».

Раздел «Сведения о местоположении измененных (уточненных) границ объекта» заполняется в случае, если сведения о местоположении изменяемых (уточняемых) границ объекта были внесены в Единый государственный реестр недвижимости.

<sup>9</sup> План границ объекта оформляется в масштабе, обеспечивающем читаемость местоположения границ объекта, с отображением характерных точек границ объекта, читаемых в таком масштабе.

План границ объекта оформляется в виде, совмещенном с картографической основой.

На плане границ объекта отображаются:

границы объекта (читаемые в выбранном масштабе характерные точки и части границ);  
установленные границы административно-территориальных образований;  
границы природных объектов и (или) объектов искусственного происхождения (если местоположение отдельных частей границ объекта определено через местоположение указанных объектов);  
необходимые обозначения;  
используемые условные знаки;  
выбранный масштаб.